

HESPERIDE
CARSTEN GOLLNICK

B x H x T IN CM
W x H x D IN CM

BESCHREIBUNG
DESCRIPTION

BESTELL-NR.
ORDER-NO.



40,0 x 100,0 x 30,2



Kommode T 30 mit 1 Tür und 1 Schubkasten
Standard: Sockel und Oberboden in Korpusfarbe lackiert.

Basisfarbe	<i>Basic colour</i>
Akzentfarbe	<i>Accent colour</i>
Hochglanz	<i>High-gloss colour</i>

Bitte bei der Bestellung Türanschlag L oder R angeben.
Inneneinteilung separat bestellen.
Schubkastenzarge in Korpusfarbe lackiert separat bestellen.

Cabinet D 30 with 1 door and 1 drawer
Standard finish: plinth and recessed top lacquered in body colour

5800.L/R. __
5800.L/R. __
5800.L/R. __

Please state on the order whether door to be hinged L or R.
Order internal fittings separately.
Drawer frame lacquered in body colour: please order separately.

40,0 x 100,0 x 30,2



Kommode T 30 mit 3 Schubkästen
Standard: Sockel und Oberboden in Korpusfarbe lackiert

Basisfarbe	<i>Basic colour</i>
Akzentfarbe	<i>Accent colour</i>
Hochglanz	<i>High-gloss colour</i>

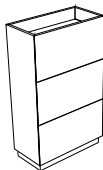
Schubkastenzarge in Korpusfarbe lackiert separat bestellen.

Cabinet D 30 with 3 drawers
Standard finish: plinth and recessed top lacquered in body colour

5811. __
5811. __
5811. __

Drawer frame lacquered in body colour: please order separately

60,0 x 100,0 x 30,2



Kommode T 30 mit 3 Schubkästen
Standard: Sockel und Oberboden in Korpusfarbe lackiert.

Basisfarbe	<i>Basic colour</i>
Akzentfarbe	<i>Accent colour</i>
Hochglanz	<i>High-gloss colour</i>

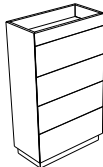
Schubkastenzarge in Korpusfarbe lackiert separat bestellen.

Cabinet D 30 with 3 drawers
Standard finish: plinth and recessed top lacquered in body colour

5451. __
5451. __
5451. __

Drawer frame lacquered in body colour: please order separately.

60,0 x 100,0 x 30,2



Kommode T 30 mit 4 Schubkästen
Standard: Sockel und Oberboden in Korpusfarbe lackiert.

Basisfarbe	<i>Basic colour</i>
Akzentfarbe	<i>Accent colour</i>
Hochglanz	<i>High-gloss colour</i>

Schubkastenzarge in Korpusfarbe lackiert separat bestellen.

Cabinet D 30 with 4 drawers
Standard finish: plinth and recessed top lacquered in body colour

5802. __
5802. __
5802. __

Drawer frame lacquered in body colour: please order separately.

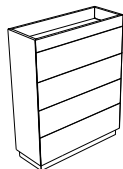
HESPERIDE
CARSTEN GOLLNICK

B x H x T IN CM
W x H x D IN CM

BESCHREIBUNG
DESCRIPTION

BESTELL-NR.
ORDER-NO.

80,0 x 100,0 x 30,2



Kommode T 30 mit 4 Schubkästen
Standard: Sockel und Oberboden in Korpusfarbe lackiert.

Basisfarbe *Basic colour*
Akzentfarbe *Accent colour*
Hochglanz *High-gloss colour*

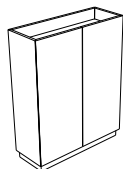
Schubkastenzarge in Korpusfarbe lackiert separat bestellen.

Cabinet D 30 with 4 drawers
Standard finish: plinth and recessed top lacquered in body colour

5804.___
5804.___
5804.___

Drawer frame lacquered in body colour: please order separately.

80,0 x 100,0 x 30,2



Kommode T 30 mit 2 Türen
Standard: Sockel und Oberboden in Korpusfarbe lackiert

Basisfarbe *Basic colour*
Akzentfarbe *Accent colour*
Hochglanz *High-gloss colour*

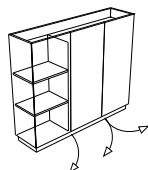
Bitte Inneneinteilung separat bestellen.

Cabinet D 30 with 2 doors
Standard finish: plinth and recessed top lacquered in body colour

5452.___
5452.___
5452.___

Please order internal fittings separately

120,0 x 100,0 x 30,2



Kommode T 30 mit 3 Türen
Standard: Sockel und Oberboden in Korpusfarbe lackiert, inkl. 2 Fachböden hinter linker Tür

Basisfarbe *Basic colour*
Akzentfarbe *Accent colour*
Hochglanz *High-gloss colour*

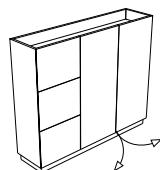
Bitte Inneneinteilung (2-türige Seite) separat bestellen.

Cabinet D 30 with 3 doors
Standard finish: plinth and recessed top lacquered in body colour, incl. 2 shelves behind left door

5453.___
5453.___
5453.___

Please order internal fittings separately for the side with 2 doors.

120,0 x 100,0 x 30,2



Kommode T 30 mit 2 Türen und 3 Schubkästen
Standard: Sockel und Oberboden in Korpusfarbe lackiert

Basisfarbe *Basic colour*
Akzentfarbe *Accent colour*
Hochglanz *High-gloss colour*

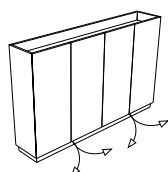
Bitte Inneneinteilung (2-türige Seite) separat bestellen.
Schubkastenzarge in Korpusfarbe lackiert separat bestellen.

Cabinet D 30 with 2 doors and 3 drawers
Standard finish: plinth and recessed top lacquered in body colour

5454.___
5454.___
5454.___

Please order internal fittings separately for the side with 2 doors.
Drawer frame lacquered in body colour: please order separately.

160,0 x 100,0 x 30,2



Kommode T 30 mit 4 Türen
Standard: Sockel und Oberboden in Korpusfarbe lackiert

Basisfarbe *Basic colour*
Akzentfarbe *Accent colour*
Hochglanz *High-gloss colour*

Bitte die Inneneinteilungen für die linke und rechte Seite separat bestellen.

Cabinet D 30 with 4 doors
Standard finish: plinth and recessed top lacquered in body colour

5455.___
5455.___
5455.___

Please order internal fittings separately for the L and R sides.

HESPERIDE
CARSTEN GOLLNICK

B x H x T IN CM
W x H x D IN CM

BESCHREIBUNG
DESCRIPTION

BESTELL-NR.
ORDER-NO.

40,0 x 100,0 x 40,0



Kommode T 40 mit 1 Tür und 1 Schubkasten
Standard: Sockel und Oberboden in Korpusfarbe lackiert.

Basisfarbe *Basic colour*
Akzentfarbe *Accent colour*
Hochglanz *High-gloss colour*

Bitte bei der Bestellung Türanschlag L oder R angeben.
Inneneinteilung separat bestellen.
Schubkastenzarge in Korpusfarbe lackiert separat bestellen.

Cabinet D 40 with 1 door and 1 drawer
Standard finish: plinth and recessed top lacquered in body colour

5805.L/R.___
5805.L/R.___
5805.L/R.___

Please state on the order whether door to be hinged L or R.
Order internal fittings separately.
Drawer frame lacquered in body colour: please order separately.

40,0 x 100,0 x 40,0



Kommode T 40 mit 3 Schubkästen
Standard: Sockel und Oberboden in Korpusfarbe lackiert.

Basisfarbe *Basic colour*
Akzentfarbe *Accent colour*
Hochglanz *High-gloss colour*

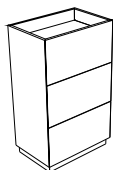
Schubkastenzarge in Korpusfarbe lackiert separat bestellen.

Cabinet D 40 with 3 drawers
Standard finish: plinth and recessed top lacquered in body colour

5812.___
5812.___
5812.___

Drawer frame lacquered in body colour: please order separately.

60,0 x 100,0 x 40,0



Kommode T 40 mit 3 Schubkästen
Standard: Sockel und Oberboden in Korpusfarbe lackiert.

Basisfarbe *Basic colour*
Akzentfarbe *Accent colour*
Hochglanz *High-gloss colour*

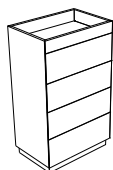
Schubkastenzarge in Korpusfarbe lackiert separat bestellen.

Cabinet D 40 with 3 drawers
Standard finish: plinth and recessed top lacquered in body colour.

5468.___
5468.___
5468.___

Drawer frame lacquered in body colour: please order separately.

60,0 x 100,0 x 40,0



Kommode T 40 mit 4 Schubkästen
Standard: Sockel und Oberboden in Korpusfarbe lackiert.

Basisfarbe *Basic colour*
Akzentfarbe *Accent colour*
Hochglanz *High-gloss colour*

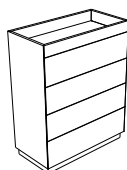
Schubkastenzarge in Korpusfarbe lackiert separat bestellen.

Cabinet D 40 with 4 drawers
Standard finish: plinth and recessed top lacquered in body colour

5807.___
5807.___
5807.___

Drawer frame lacquered in body colour: please order separately.

80,0 x 100,0 x 40,0



Kommode T 40 mit 4 Schubkästen
Standard: Sockel und Oberboden in Korpusfarbe lackiert.

Basisfarbe *Basic colour*
Akzentfarbe *Accent colour*
Hochglanz *High-gloss colour*

Schubkastenzarge in Korpusfarbe lackiert separat bestellen.

Cabinet D 40 with 4 drawers
Standard finish: plinth and recessed top lacquered in body colour

5809.___
5809.___
5809.___

Drawer frame lacquered in body colour: please order separately.

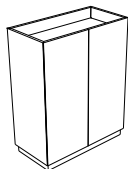
HESPERIDE
CARSTEN GOLLNICK

B x H x T IN CM
W x H x D IN CM

BESCHREIBUNG
DESCRIPTION

BESTELL-NR.
ORDER-NO.

80,0 x 100,0 x 40,0



Kommode T 40 mit 2 Türen

Standard: Sockel und Oberboden in Korpusfarbe lackiert.

Basisfarbe *Basic colour*
Akzentfarbe *Accent colour*
Hochglanz *High-gloss colour*

Bitte Inneneinteilung separat bestellen.

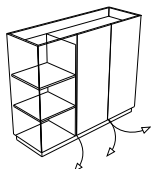
Cabinet D 40 with 2 doors

Standard finish: plinth and recessed top lacquered in body colour

5469.___
5469.___
5469.___

Please order internal fittings separately

120,0 x 100,0 x 40,0



Kommode T 40 mit 3 Türen

Standard: Sockel und Oberboden in Korpusfarbe lackiert, inkl. 2 Fachböden hinter linker Tür.

Basisfarbe *Basic colour*
Akzentfarbe *Accent colour*
Hochglanz *High-gloss colour*

Bitte Inneneinteilung (2-türige Seite) separat bestellen

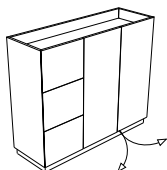
Cabinet D 40 with 3 doors

Standard finish: plinth and recessed top lacquered in body colour, incl. 2 loose shelves behind left door

5470.___
5470.___
5470.___

Please order internal fittings separately for the side with 2 doors.

120,0 x 100,0 x 40,0



Kommode T 40 mit 2 Türen und 3 Schubkästen

Standard: Sockel und Oberboden in Korpusfarbe lackiert.

Basisfarbe *Basic colour*
Akzentfarbe *Accent colour*
Hochglanz *High-gloss colour*

Bitte Inneneinteilung (2-türige Seite) separat bestellen.
Schubkastenverzahnung in Korpusfarbe lackiert separat bestellen.

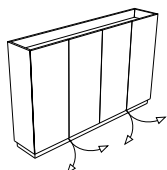
Cabinet D 40 with 2 doors and 3 drawers

Standard finish: plinth and recessed top lacquered in body colour

5471.___
5471.___
5471.___

Please order internal fittings separately for the side with 2 doors..
Drawer frame lacquered in body colour: please order separately.

160,0 x 100,0 x 40,0



Kommode T 40 mit 4 Türen

Standard: Sockel und Oberboden in Korpusfarbe lackiert.

Basisfarbe *Basic colour*
Akzentfarbe *Accent colour*
Hochglanz *High-gloss colour*

Bitte die Inneneinteilungen für die linke und rechte Seite separat bestellen.

Cabinet D 40 with 4 doors

Standard finish: plinth and recessed top lacquered in body colour

5472.___
5472.___
5472.___

Please order internal fittings separately for the L and R sides.

60,0 x 43,0 x 38,0



Bank mit großem Schubkasten

Griffmulde unten am Vorderstück, Sockel in Korpusfarbe lackiert.

Basisfarbe *Basic colour*
Akzentfarbe *Accent colour*
Hochglanz *High-gloss colour*

Sitzpolster separat bestellen - Massangaben inkl. Sitzpolster.

Bench seat with large drawer

recessed grip located under drawer front, plinth lacquered in body colour

5437.___
5437.___
5437.___

Please order seat cushion separately -measurements include cushion.

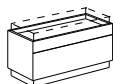
HESPERIDE
CARSTEN GOLLNICK

B x H x T IN CM
W x H x D IN CM

BESCHREIBUNG
DESCRIPTION

BESTELL-NR.
ORDER-NO.

80,0 x 43,0 x 38,0



Bank mit großem Schubkasten
Griffmulde unten am Vorderstück, Sockel in Korpusfarbe lackiert.

Basisfarbe *Basic colour*
Akzentfarbe *Accent colour*
Hochglanz *High-gloss colour*

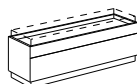
Sitzpolster separat bestellen - Massangaben inkl. Sitzpolster.

Bench seat with large drawer
recessed grip located under drawer front, plinth lacquered in body colour

5492.___
5492.___
5492.___

Please order seat cushion separately -measurements include cushion.

120,0 x 43,0 x 38,0



Bank mit grossem Schubkasten
Griffmulde unten am Vorderstück, Sockel in Korpusfarbe lackiert.

Basisfarbe *Basic colour*
Akzentfarbe *Accent colour*
Hochglanz *High-gloss colour*

Sitzpolster separat bestellen - Massangaben inkl. Sitzpolster.
Bei Bestellung der Bank 5438. (B 120 cm) mit Sitzpolster 5417. (B 80 cm) muss die Ledereinlage 5419. dazu bestellt werden.

Bench seat with large drawer
recessed grip located under drawer front, plinth lacquered in body colour

5438.___
5438.___
5438.___

*Please order seat cushion separately -measurements include cushion.
When ordering the bench seat 5438. (width 120 cm) with seat cushion 5417. (width 80 cm), the leather inlay 5419. must also be ordered.*



Sitzpolster für die Bank

Seat cushion for bench seat

56,0 x 9,5 x 34,0

Leder (PG L)	<i>Leather (PG L)</i>	5416.___
Stoffe (PG S0)	<i>Fabrics (PG S0)</i>	5416.___
Stoffe (PG S1)	<i>Fabrics (PG S1)</i>	5416.___
Stoffe (PG S2)	<i>Fabrics (PG S2)</i>	5416.___
Stoffe (PG S3)	<i>Fabrics (PG S3)</i>	5416.___
Stoffe (PG S4)	<i>Fabrics (PG S4)</i>	5416.___
Weisspolster	<i>customer's own fabric</i>	5416.166

für die Bank (B 60 cm)
Für Kundenstoff: Stoffbedarf 88 cm x 66 cm

*for bench seat (W 60 cm)
For customer's own fabric, fabric required 88 cm x 66 cm*

76,0 x 9,5 x 34,0

Leder (PG L)	<i>Leather (PG L)</i>	5417.___
Stoffe (PG S0)	<i>Fabrics (PG S0)</i>	5417.___
Stoffe (PG S1)	<i>Fabrics (PG S1)</i>	5417.___
Stoffe (PG S2)	<i>Fabrics (PG S2)</i>	5417.___
Stoffe (PG S3)	<i>Fabrics (PG S3)</i>	5417.___
Stoffe (PG S4)	<i>Fabrics (PG S4)</i>	5417.___
Weisspolster	<i>customer's own fabric</i>	5417.166

für die Bank (B 80 cm, B 120 cm)
Bei Bestellung der Bank 5438. (B 120 cm) mit Sitzpolster 5417. (B 80 cm) muss die Ledereinlage 5419. dazu bestellt werden.
Für Kundenstoff: Stoffbedarf 108 cm x 66 cm

*for bench seat (W 80 cm, W 120 cm)
When ordering the bench seat 5438. (width 120 cm) with seat cushion 5417. (width 80 cm), the leather inlay 5419. must also be ordered.
For customer's own fabric, fabric required 108 cm x 66 cm*

116,0 x 9,5 x 34,0

Leder (PG L)	<i>Leather (PG L)</i>	5418.___
Stoffe (PG S0)	<i>Fabrics (PG S0)</i>	5418.___
Stoffe (PG S1)	<i>Fabrics (PG S1)</i>	5418.___
Stoffe (PG S2)	<i>Fabrics (PG S2)</i>	5418.___
Stoffe (PG S3)	<i>Fabrics (PG S3)</i>	5418.___
Stoffe (PG S4)	<i>Fabrics (PG S4)</i>	5418.___
Weisspolster	<i>customer's own fabric</i>	5418.166

für die Bank (B 120 cm)
Für Kundenstoff: Stoffbedarf 148 cm x 66 cm

*for bench seat (W 120 cm)
For customer's own fabric, fabric required 148 cm x 66 cm*

HESPERIDE
CARSTEN GOLLNICK

B x H x T IN CM
W x H x D IN CM

BESCHREIBUNG
DESCRIPTION

BESTELL-NR.
ORDER-NO.

40,0 x 0,5 x 34,0



Einlage für Bank B 120 cm mit Sitzpolster B 80 cm

Mehrpreis

Leder (PG L)

Leather (PG L)

Inlay for bench seat W 120 cm with seat cushion W 80 cm

surcharge

5419. __

Schubkastenzarge in Korpusfarbe lackiert

Mehrpreis

Basisfarbe

Basic colour

5829. __

Akzentfarbe

Accent colour

5829. __

1 Schubkastenzarge lackiert für Kommoden 5800, 5805 und Bänke 5437, 5492 und 5438

Lacquered drawer frame in body colour

surcharge

1 drawer frame lacquered for cabinets 5800 and 5805 and benches 5437, 5492 and 5438.

Basisfarbe

Basic colour

5830. __

Akzentfarbe

Accent colour

5830. __

3 Schubkastenzargen lackiert für Kommoden 5451, 5454, 5468, 5471, 5811 und 5812

3 drawer frames lacquered for cabinets 5451, 5454, 5468, 5471, 5811 and 5812.

Basisfarbe

Basic colour

5831. __

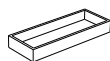
Akzentfarbe

Accent colour

5831. __

4 Schubkastenzargen lackiert für Kommoden 5802, 5804, 5807 und 5809

4 drawer frames lacquered for cabinets 5802, 5804, 5807 and 5809.



Konsole

lackiert, zur Wandmontage, Standard: Oberbo-
den lackiert

Console

lacquered, for wall mounting, standard: lacque-
red recessed top

60,0 x 10,0 x 31,2

Basisfarbe

Basic colour

5487. __

Akzentfarbe

Accent colour

5487. __

Hochglanz

High-gloss colour

5487. __

80,0 x 10,0 x 31,2

Basisfarbe

Basic colour

5488. __

Akzentfarbe

Accent colour

5488. __

Hochglanz

High-gloss colour

5488. __

120,0 x 10,0 x 31,2

Basisfarbe

Basic colour

5489. __

Akzentfarbe

Accent colour

5489. __

Hochglanz

High-gloss colour

5489. __

HESPERIDE
CARSTEN GOLLNICK

B x H x T IN CM
W x H x D IN CM

BESCHREIBUNG
DESCRIPTION

BESTELL-NR.
ORDER-NO.



Schiebedeckel für Konsole

Sliding lid for console

30,0 x 30,0

Basisfarbe	<i>Basic colour</i>	5415. __
Akzentfarbe	<i>Accent colour</i>	5415. __
Hochglanz	<i>High-gloss colour</i>	5415. __
Basisfarbe + Leder	<i>Basic colour + leather</i>	5415. __. __
Akzentfarbe + Leder	<i>Accent colour + leather</i>	5415. __. __
Hochglanz + Leder	<i>High-gloss colour + leather</i>	5415. __. __

Bitte die Farbe der Lederauflage (.130 schwarz, .131 braun, .133 elfenbein, .137 nougat, .775 grau) angeben.

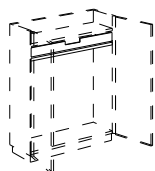
Please state on the order required colour of leather surface (.130 black, .131 brown, .133 ivory, .137 nougat, .775 grey)

40,0 x 30,0

Basisfarbe	<i>Basic colour</i>	5412. __
Akzentfarbe	<i>Accent colour</i>	5412. __
Hochglanz	<i>High-gloss colour</i>	5412. __
Basisfarbe + Leder	<i>Basic colour + leather</i>	5412. __. __
Akzentfarbe + Leder	<i>Accent colour + leather</i>	5412. __. __
Hochglanz + Leder	<i>High-gloss colour + leather</i>	5412. __. __

Bitte die Farbe der Lederauflage (.130 schwarz, .131 braun, .133 elfenbein, .137 nougat, .775 grau) angeben.

Please state on the order required colour of leather surface (.130 black, .131 brown, .133 ivory, .137 nougat, .775 grey)



Innenschubkasten

Internal drawer

73,6 x 8,0 x 25,5

Eiche	<i>Oak</i>	5401.12
Nussbaum	<i>Walnut</i>	5401.16

Innenschubkasten T 30

Internal drawer D 30

73,6 x 8,0 x 35,5

Eiche	<i>Oak</i>	5473.12
Nussbaum	<i>Walnut</i>	5473.16

Innenschubkasten T 40

Internal drawer D 40

Bitte bei Bestellung der Kommode 5455. oder 5472. die Inneneinteilung für die linke und die rechte Seite angeben.

When ordering cabinet 5455. or 5472. please order internal fittings separately for the L and R sides.

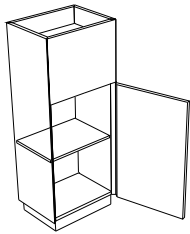


HESPERIDE
CARSTEN GOLLNICK

B x H x T IN CM
W x H x D IN CM

BESCHREIBUNG
DESCRIPTION

BESTELL-NR.
ORDER-NO.



Fachböden T 30

Shelfs D 30

36,2 x 25,8

Basisfarbe
Akzentfarbe

Basic colour
Accent colour

5813.___
5813.___

1 Fachboden T 30, B 40

1 shelf D 30, W 40

76,2 x 25,8

Basisfarbe
Akzentfarbe

Basic colour
Accent colour

5402.___
5402.___

1 Fachboden T 30, B 80

1 shelf D 30, W 80

76,2 x 25,8

Basisfarbe
Akzentfarbe

Basic colour
Accent colour

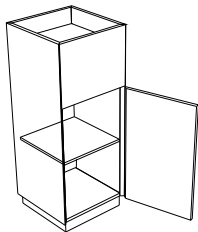
5403.___
5403.___

2 Fachböden T 30, B 80

2 shelves D 30, W 80

Bitte bei Bestellung der Kommode 5455. oder 5472. die Inneneinteilung für die linke und die rechte Seite angeben.

When ordering cabinet 5455. or 5472. please order internal fittings separately for the L and R sides.



Fachböden T 40

Shelfs D 40

36,2 x 35,6

Basisfarbe
Akzentfarbe

Basic colour
Accent colour

5819.___
5819.___

1 Fachboden T 40, B 40

1 shelf D 40, W 40

76,2 x 35,6

Basisfarbe
Akzentfarbe

Basic colour
Accent colour

5474.___
5474.___

1 Fachboden T 40, B 80

1 shelf D 40, W 80

76,2 x 35,6

Basisfarbe
Akzentfarbe

Basic colour
Accent colour

5475.___
5475.___

2 Fachböden T 40, B 80

2 shelves D 40, W 80

Bitte bei Bestellung der Kommode 5455. oder 5472. die Inneneinteilung für die linke und die rechte Seite angeben.

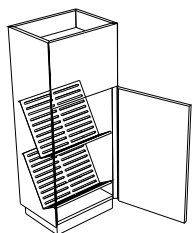
When ordering cabinet 5455. or 5472. please order internal fittings separately for the L and R sides.

HESPERIDE
CARSTEN GOLLNICK

B x H x T IN CM
W x H x D IN CM

BESCHREIBUNG
DESCRIPTION

BESTELL-NR.
ORDER-NO.



Lochblech-Schuhböden T 30
aluminium matt pulverbeschichtet

Perforated sheet metal shoe shelves D 30
powder-coated in matt silver aluminium

36,0 x 32,5

aluminium *silver aluminium*
2 Lochblech-Schuhböden für ca. 3 Paar Schuhe

5814.
2 shoe shelves for approx. 3 pairs of shoes

76,0 x 32,5

aluminium *silver aluminium*
2 Lochblech-Schuhböden für 6 - 8 Paar Schuhe

5404.
2 shoe shelves for 6 - 8 pairs of shoes

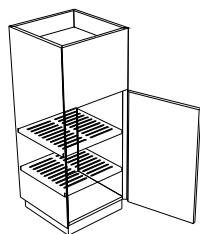
76,0 x 32,5

aluminium *silver aluminium*
3 Lochblech-Schuhböden für 9 - 12 Paar Schuhe

5405.
3 shoe shelves for 9 - 12 pairs of shoes

Bitte bei Bestellung der Kommode 5455. die Inneneinteilung für die linke und die rechte Seite angeben.
* Schuhboden 5814. lieferbar solange der Vorrat reicht.

When ordering cabinet 5455. or 5472. please order internal fittings separately for the L and R sides.
* Shoe shelf 5814. available while stocks last.



Lochblech-Schuhböden T 40
aluminium matt pulverbeschichtet

Perforated sheet metal shoe shelves D 40
powder-coated in matt silver aluminium

36,0 x 35,0

aluminium *silver aluminium*
2 Lochblech-Schuhböden für ca. 3 Paar Schuhe

5820.
2 shoe shelves for approx. 3 pairs of shoes

76,0 x 35,0

aluminium *silver aluminium*
3 Lochblech-Schuhböden für 12 Paar Schuhe

5476.
3 shoe shelves for approx. 12 pairs of shoes

76,0 x 35,0

aluminium *silver aluminium*
4 Lochblech-Schuhböden für 15 Paar Schuhe

5477.
4 shoe shelves for approx. 15 pairs of shoes

Bitte bei Bestellung der Kommode 5472. die Inneneinteilung für die linke und die rechte Seite angeben.
* Schuhboden 5820. lieferbar solange der Vorrat reicht.

When ordering cabinet 5455. or 5472. please order internal fittings separately for the L and R sides.
* Shoe shelf 5820. available while stocks last.



HESPERIDE CARSTEN GOLLNICK

B x H x T IN CM
W x H x D IN CM

BESCHREIBUNG
DESCRIPTION

BESTELL-NR.
ORDER-NO.

	Sideboard T / D 30 cm			Sideboard T / D 40 cm		
	Fachboden <i>shelf</i>	Schuhboden schräg <i>shoe shelf horizontal</i>		Fachboden <i>shelf</i>	Schuhboden waagrecht <i>shoe shelf horizontal</i>	
B / W 40 cm	1 – 2	2		1 – 2	1	
Schuhe / <i>Shoes</i> *		ca. 3			ca. 3	
B / W 80 cm	1 – 2	2	3	1 – 2	3	4
Schuhe / <i>Shoes</i> *		ca. 6 – 8	ca. 9 – 12		ca. 12	ca. 15

* Gesamtanzahl der Paar Schuhe pro Schrank, Highboard oder Sideboard.
Total amount of shoe pairs for cupboard, highboard or sideboard.



Ledereinlagen T 30 Mehrpreis

Leather inserts D 30 surcharge

36,2 x 0,6 x 26,2

Leder (PG L) *Leather (PG L)*
Ledereinlage T 30 für die Kommoden 5800 und 5811

5825.____
Leather insert D 30 for cabinet 5800 or 5811

56,2 x 0,6 x 26,2

Leder (PG L) *Leather (PG L)*
Ledereinlage T 30 für die Kommoden 5451, 5802 oder die
Konsole 5487

5458.____
Leather insert D 30 for cabinet 5451, 5802 or console 5487

76,2 x 0,6 x 26,2

Leder (PG L) *Leather (PG L)*
Ledereinlage T 30 für die Kommoden 5452, 5804 oder die
Konsole 5488

5459.____
Leather insert D 30 for cabinet 5452, 5804 or console 5488

116,2 x 0,6 x 26,2

Leder (PG L) *Leather (PG L)*
Ledereinlage T 30 für die Kommoden 5453, 5454 oder die
Konsole 5489

5461.____
Leather insert D 30 for cabinet 5453, 5454 or console 5489

156,2 x 0,6 x 26,2

Leder (PG L) *Leather (PG L)*
Ledereinlage T 30 für die Kommode 5455

5462.____
Leather insert D 30 for cabinet 5455

Bitte die Farbe der Ledereinlage (.130 schwarz, .131 braun, .133
elfenbein, .137 nougat, .775 grau) angeben

*Please state on the order required colour of leather inlay (.130
black, .131 brown, .133 ivory, .137 nougat, .775 grey)*



Ledereinlagen T 40 Mehrpreis

Leather inserts D 40 surcharge

36,2 x 0,6 x 36,2

Leder (PG L) *Leather (PG L)*
Ledereinlage T 40 für die Kommoden 5805 und 5812

5826.____
Leather insert D 40 for cabinet 5805 or 5812

56,2 x 0,6 x 36,2

Leder (PG L) *Leather (PG L)*
Ledereinlage T 40 für die Kommoden 5468 und 5807

5478.____
Leather insert D 40 for cabinet 5468 or 5807

76,2 x 0,6 x 36,2

Leder (PG L) *Leather (PG L)*
Ledereinlage T 40 für die Kommoden 5469 und 5809

5479.____
Leather insert D 40 for cabinet 5469 or 5809

116,2 x 0,6 x 36,2

Leder (PG L) *Leather (PG L)*
Ledereinlage T 40 für die Kommode 5470 oder 5471

5480.____
Leather insert D 40 for cabinet 5470 or 5471

156,2 x 0,6 x 36,2

Leder (PG L) *Leather (PG L)*
Ledereinlage T 40 für die Kommode 5472

5481.____
Leather insert D 40 for cabinet 5472

Bitte die Farbe der Ledereinlage (.130 schwarz, .131 braun, .133
elfenbein, .137 nougat, .775 grau) angeben.

*Please state on the order required colour of leather inlay (.130
black, .131 brown, .133 ivory, .137 nougat, .775 grey)*

HESPERIDE
CARSTEN GOLLNICK

B x H x T IN CM
W x H x D IN CM

BESCHREIBUNG
DESCRIPTION

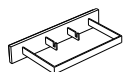
BESTELL-NR.
ORDER-NO.



B x H x T IN CM W x H x D IN CM	BESCHREIBUNG DESCRIPTION	BESTELL-NR. ORDER-NO.
36,2 x 0,6 x 26,2	Glaseinlagen T 30 Glas satiniert, 6 mm dick, Unterseite lackiert in Basis- oder Akzentfarbe, Mehrpreis Lack <i>Lacquer</i> Einlage T 30 für die Kommoden 5800 und 5811.	Glass inlays D 30 <i>satin-finish glass, 6 mm thick, lacquered on reverse side in basic or accent lacquer finish, surcharge</i> 5827.___ <i>Inlay D 30 for cabinet 5800 or 5811.</i>
56,2 x 0,6 x 26,2	Lack <i>Lacquer</i> Einlage T 30 für die Kommoden 5451, 5802 oder die Konsole 5487.	5463.___ <i>Inlay D 30 for cabinets 5451, 5802 or console 5487.</i>
76,2 x 0,6 x 26,2	Lack <i>Lacquer</i> Einlage T 30 für die Kommoden 5452, 5804 oder die Konsole 5488.	5464.___ <i>Inlay D 30 for cabinets 5452, 5804 or console 5488.</i>
116,2 x 0,6 x 26,2	Lack <i>Lacquer</i> Einlage T 30 für die Kommoden 5453, 5454 oder die Konsole 5489.	5466.___ <i>Inlay D 30 for cabinets 5453, 5454 or console 5489.</i>
156,2 x 0,6 x 26,2	Lack <i>Lacquer</i> Einlage T 30 für die Kommode 5455.	5467.___ <i>Inlay D 30 for 5455 cabinet.</i>



36,2 x 0,6 x 36,2	Glaseinlagen T 40 Glas satiniert, 6 mm dick, Unterseite lackiert in Basis- oder Akzentfarbe, Mehrpreis Lack <i>Lacquer</i> Einlage T 40 für die Kommoden 5805 und 5812.	Glass inlays D 40 <i>satin-finish glass, 6 mm thick, lacquered on reverse side in basic or accent lacquer finish, surcharge</i> 5828.___ <i>Inlay D 40 for cabinet 5805 or 5812.</i>
56,2 x 0,6 x 36,2	Lack <i>Lacquer</i> Einlage T 40 für die Kommoden 5468 und 5807.	5482.___ <i>Inlay D 40 for cabinet 5468 or 5807.</i>
76,2 x 0,6 x 36,2	Lack <i>Lacquer</i> Einlage T 40 für die Kommoden 5469 und 5809.	5483.___ <i>Inlay D 40 for cabinet 5469 or 5809.</i>
116,2 x 0,6 x 36,2	Lack <i>Lacquer</i> Einlage T 40 für die Kommode 5470 oder 5471.	5484.___ <i>Inlay D 40 for cabinet 5470 or 5471.</i>
156,2 x 0,6 x 36,2	Lack <i>Lacquer</i> Einlage T 40 für die Kommode 5472.	5485.___ <i>Inlay D 40 for cabinet 5472.</i>



60,0 x 10,0 x 30,0	Garderobe lackiert, Mantelstange und 2 Haken in .94 Edelstahl gebürstet Basisfarbe <i>Basic colour</i> Akzentfarbe <i>Accent colour</i> Hochglanz <i>High-gloss colour</i>	Coat rack <i>lacquered, hanging rail and 2 hooks in .94 brushed stainless steel</i> 5445.___ 5445.___ 5445.___
--------------------	---	---

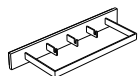
HESPERIDE
CARSTEN GOLLNICK

B x H x T IN CM
W x H x D IN CM

BESCHREIBUNG
DESCRIPTION

BESTELL-NR.
ORDER-NO.

80,0 x 10,0 x 30,0



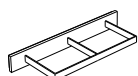
Garderobe
lackiert, Mantelstange und 3 Haken in .94 Edelstahl gebürstet

Basisfarbe *Basic colour*
Akzentfarbe *Accent colour*
Hochglanz *High-gloss colour*

Coat rack
lacquered, hanging rail and 3 hooks in .94 brushed stainless steel

5441.___
5441.___
5441.___

80,0 x 10,0 x 30,0



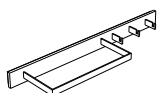
Garderobe
lackiert, Mantelstange und Mittelsteg in .94 Edelstahl gebürstet

Basisfarbe *Basic colour*
Akzentfarbe *Accent colour*
Hochglanz *High-gloss colour*

Coat rack
lacquered, hanging rail and centre rod in .94 brushed stainless steel

5447.___
5447.___
5447.___

120,0 x 10,0 x 30,0



Garderobe mit Haken links oder rechts
lackiert, Mantelstange und 3 Haken (L oder R) in .94 Edelstahl gebürstet

Basisfarbe *Basic colour*
Akzentfarbe *Accent colour*
Hochglanz *High-gloss colour*

Coat rack with hooks left or right
lacquered, hanging rail and 3 hooks (left or right) in .94 brushed stainless steel

5443.L/R.___
5443.L/R.___
5443.L/R.___

40,0 x 10,0 x 12,5



Hakenleiste
lackiert, 3 Haken in .94 Edelstahl gebürstet

Basisfarbe *Basic colour*
Akzentfarbe *Accent colour*
Hochglanz *High-gloss colour*

Hook rail
lacquered, 3 hooks in .94 brushed stainless steel

5838.___
5838.___
5838.___

60,0 x 10,0 x 12,5



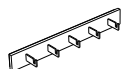
Hakenleiste
lackiert, 4 Haken in .94 Edelstahl gebürstet

Basisfarbe *Basic colour*
Akzentfarbe *Accent colour*
Hochglanz *High-gloss colour*

Hook rail
lacquered, 4 hooks in .94 brushed stainless steel

5444.___
5444.___
5444.___

80,0 x 10,0 x 12,5



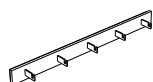
Hakenleiste
lackiert, 5 Haken in .94 Edelstahl gebürstet

Basisfarbe *Basic colour*
Akzentfarbe *Accent colour*
Hochglanz *High-gloss colour*

Hook rail
lacquered, 5 hooks in .94 brushed stainless steel

5440.___
5440.___
5440.___

120,0 x 10,0 x 12,5



Hakenleiste
lackiert, 5 Haken in .94 Edelstahl gebürstet

Basisfarbe *Basic colour*
Akzentfarbe *Accent colour*
Hochglanz *High-gloss colour*

Hook rail
lacquered, 5 hooks in .94 brushed stainless steel

5442.___
5442.___
5442.___

HESPERIDE
CARSTEN GOLLNICK

B x H x T IN CM
W x H x D IN CM

BESCHREIBUNG
DESCRIPTION

BESTELL-NR.
ORDER-NO.

30,0 x 200,0 x 10,0



Spiegel

lackierter Rahmen, kann auch quer aufgehängt werden, in diesem Fall tauschen sich B und H

Basisfarbe *Basic colour*
Akzentfarbe *Accent colour*
Hochglanz *High-gloss colour*

Mirror

lacquered frame, can also be hung horizontally (width and height dimensions are then interchanged).

5430.___
5430.___
5430.___

40,0 x 100,0 x 10,0



Spiegel

lackierter Rahmen, kann auch quer aufgehängt werden, in diesem Fall tauschen sich B und H

Basisfarbe *Basic colour*
Akzentfarbe *Accent colour*
Hochglanz *High-gloss colour*

Mirror

lacquered frame, can also be hung horizontally (width and height dimensions are then interchanged).

5836.___
5836.___
5836.___

40,0 x 160,0 x 10,0



Spiegel

lackierter Rahmen, kann auch quer aufgehängt werden, in diesem Fall tauschen sich B und H

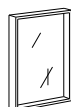
Basisfarbe *Basic colour*
Akzentfarbe *Accent colour*
Hochglanz *High-gloss colour*

Mirror

lacquered frame, can also be hung horizontally (width and height dimensions are then interchanged).

5439.___
5439.___
5439.___

60,0 x 80,0 x 10,0



Spiegel

lackierter Rahmen, kann auch quer aufgehängt werden, in diesem Fall tauschen sich B und H

Basisfarbe *Basic colour*
Akzentfarbe *Accent colour*
Hochglanz *High-gloss colour*

Mirror

lacquered frame, can also be hung horizontally (width and height dimensions are then interchanged).

5434.___
5434.___
5434.___

60,0 x 120,0 x 10,0



Spiegel

lackierter Rahmen, kann auch quer aufgehängt werden, in diesem Fall tauschen sich B und H

Basisfarbe *Basic colour*
Akzentfarbe *Accent colour*
Hochglanz *High-gloss colour*

Mirror

lacquered frame, can also be hung horizontally (width and height dimensions are then interchanged).

5429.___
5429.___
5429.___

HESPERIDE
CARSTEN GOLLNICK

B x H x T IN CM
W x H x D IN CM

BESCHREIBUNG
DESCRIPTION

BESTELL-NR.
ORDER-NO.

60,0 x 160,0 x 10,0



Spiegel

lackierter Rahmen, kann auch quer aufgehängt werden, in diesem Fall tauschen sich B und H

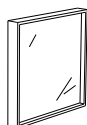
Basisfarbe *Basic colour*
Akzentfarbe *Accent colour*
Hochglanz *High-gloss colour*

Mirror

lacquered frame, can also be hung horizontally (width and height dimensions are then interchanged).

5435.___
5435.___
5435.___

80,0 x 80,0 x 10,0



Spiegel

lackierter Rahmen

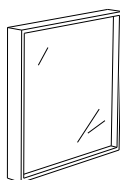
Basisfarbe *Basic colour*
Akzentfarbe *Accent colour*
Hochglanz *High-gloss colour*

Mirror

lacquered frame

5431.___
5431.___
5431.___

120,0 x 120,0 x 10,0



Spiegel

lackierter Rahmen

Basisfarbe *Basic colour*
Akzentfarbe *Accent colour*
Hochglanz *High-gloss colour*

Mirror

lacquered frame

5432.___
5432.___
5432.___

26,0 x 54,0 x 26,0



Einstellspiegel

Massivholz geölt

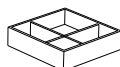
Eiche *Oak*
Nussbaum *Walnut*

Mirror stand

solid wood natural oiled

5424.12
5424.16

26,0 x 6,5 x 26,0



Kästchen

Massivholz geölt oder offenporig lackiert

Eiche *Oak*
neonpink *neon pink*
Nussbaum *Walnut*
neonorange *neon orange*

Organiser tray

solid wood natural oiled or open-pore lacquer finish

5420.12
5420.771
5420.16
5420.76

Mindestmenge für Bevorratungsrabatt: 10 Stück
Ausführungen können hierbei gemischt werden

*Minimum order for stock discount: 10 pieces
Different finishes can be combined in stock order*



HESPERIDE
CARSTEN GOLLNICK

B x H x T IN CM
W x H x D IN CM

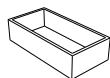
BESCHREIBUNG
DESCRIPTION

BESTELL-NR.
ORDER-NO.

13,0 x 6,5 x 26,0

Kästchen
Massivholz geölt oder offenporig lackiert

Organiser tray
solid wood natural oiled or open-pore lacquer finish



Eiche	Oak
neonpink	neon pink
Nussbaum	Walnut
neonorange	neon orange

5426.12
5426.771
5426.16
5426.76

Mindestmenge für Bevorratungsrabatt: 10 Stück
Ausführungen können hierbei gemischt werden

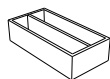
*Minimum order for stock discount: 10 pieces
Different finishes can be combined in stock order*



13,0 x 6,5 x 26,0

Kästchen
Massivholz geölt oder offenporig lackiert

Organiser tray
solid wood natural oiled or open-pore lacquer finish



Eiche	Oak
neonpink	neon pink
Nussbaum	Walnut
neonorange	neon orange

5427.12
5427.771
5427.16
5427.76

Mindestmenge für Bevorratungsrabatt: 10 Stück
Ausführungen können hierbei gemischt werden

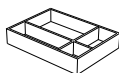
*Minimum order for stock discount: 10 pieces
Different finishes can be combined in stock order*



26,0 x 6,5 x 35,5

Kästchen
Massivholz geölt oder offenporig lackiert

Organiser tray
solid wood natural oiled or open-pore lacquer finish



Eiche	Oak
neonpink	neon pink
Nussbaum	Walnut
neonorange	neon orange

5835.12
5835.771
5835.16
5835.76

Mindestmenge für Bevorratungsrabatt: 10 Stück
Ausführungen können hierbei gemischt werden

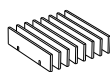
*Minimum order for stock discount: 10 pieces
Different finishes can be combined in stock order*



26,0 x 6,0 x 26,0

Briefsortierer
Massivholz geölt

Letter sorter
solid wood natural oiled



Eiche	Oak
Nussbaum	Walnut

5421.12
5421.16

In den Werkstätten des Dominikus-Ringeisen-Werks im Kloster Maria Bildhausen gefertigt.
Mindestmenge für Bevorratungsrabatt: 10 Stück
Ausführungen können hierbei gemischt werden.

*Made in the Dominikus Ringeisen workshops at the monastery of Maria Bildhausen.
Minimum order for stock discount: 10 pieces
Different finishes can be combined in stock order.*



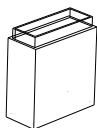
HESPERIDE
CARSTEN GOLLNICK

B x H x T IN CM
W x H x D IN CM

BESCHREIBUNG
DESCRIPTION

BESTELL-NR.
ORDER-NO.

26,0 x 30,0 x 10,0



Vase

Massivholz geölt, Glasvase auf Gehrung verklebt

Eiche

Oak

Nussbaum

Walnut

In den Werkstätten des Dominikus-Ringeisen-Werks im Kloster Maria Bildhausen gefertigt.

Mindestmenge für Bevorzugungsrabatt: 10 Stück
Ausführungen können hierbei gemischt werden.

Vase

solid wood natural oiled, glass vase with mitre-bonded joints

5422.12

5422.16

Made in the Dominikus Ringeisen workshops at the monastery of Maria Bildhausen.

*Minimum order for stock discount: 10 pieces
Different finishes can be combined in stock order.*

